

TALLER VERTICAL DE DISEÑO ARQUITECTONICO TALLER SOLLA

DISEÑO ARQUITECTONICO III

Prof. Adj.: Pablo Rescia

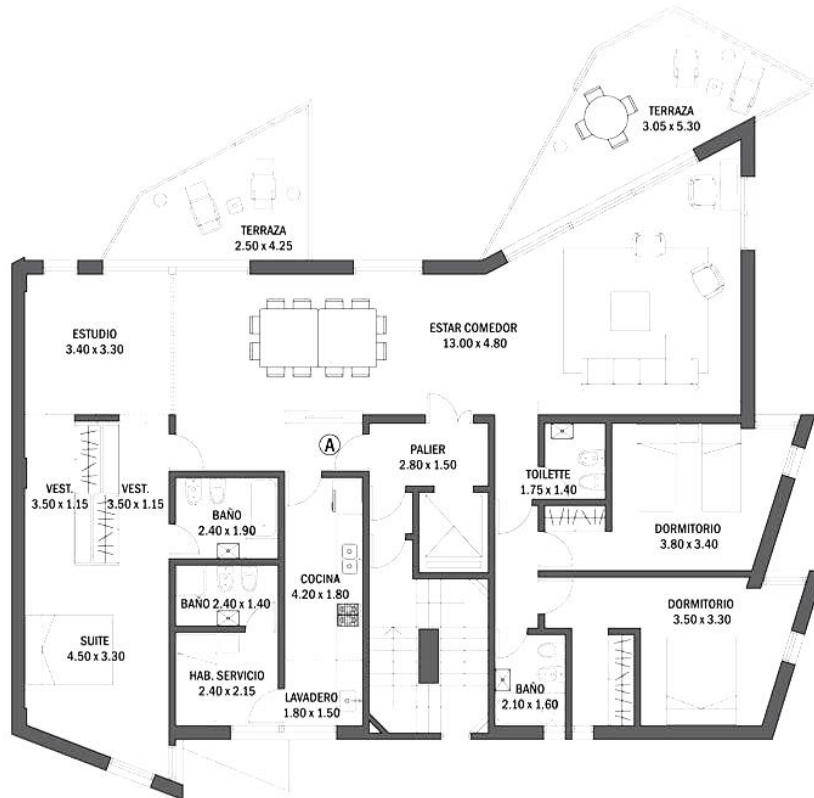
Cursada: 2019

Recorrido Urbano:

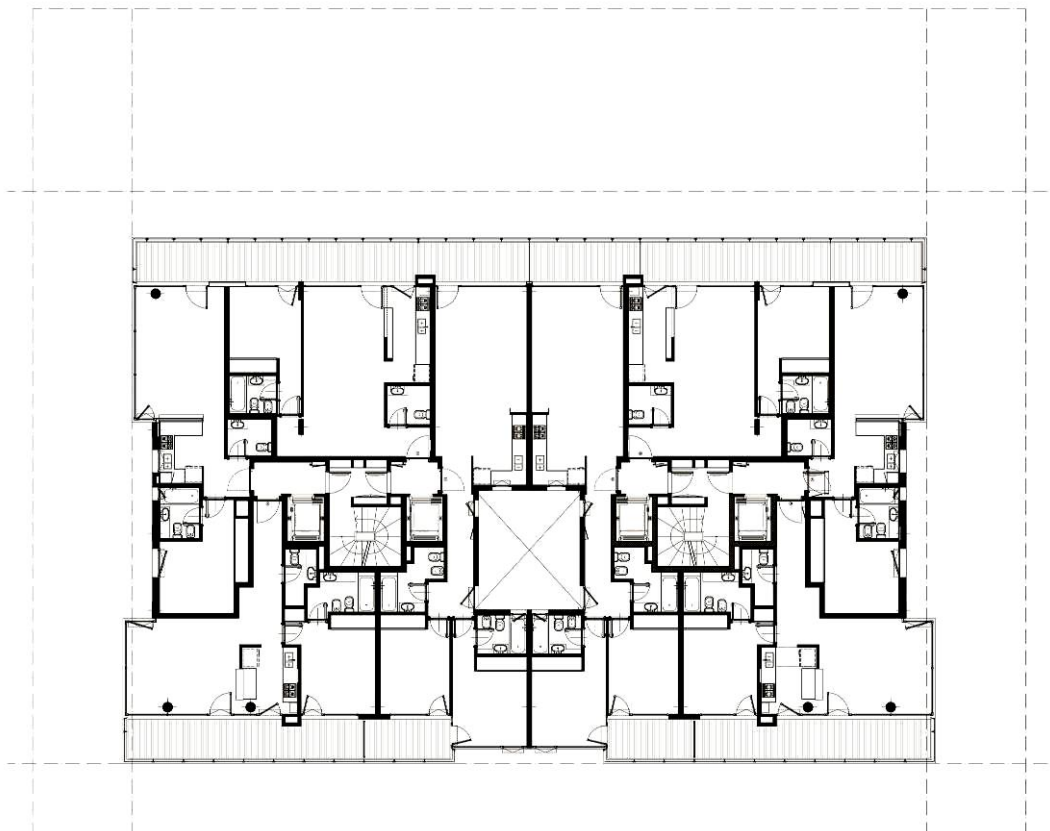
Como parte del ejercicio se realizará un recorrido urbano ,por distintas obras del borde costero donde se analizará, la relación del edificio con el entorno, en su vínculo al paisaje urbano y natural , a los bordes, y a la relación con la planta baja. Además de tener una primera aproximación de la relación entre la construcción del límite y su correspondencia con la planta



1. Edificio Aquarela. Testa, Mariani , Mariani ,Perez Maraviglia,Cañadas



2. Edificio Malecon Pya Chica , Mariani ,Perez Maraviglia,Cañadas

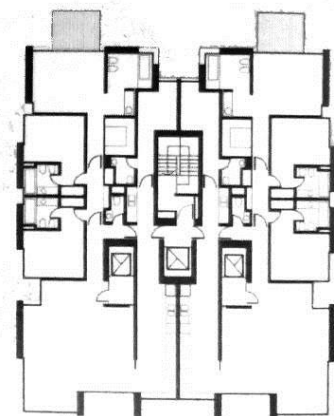
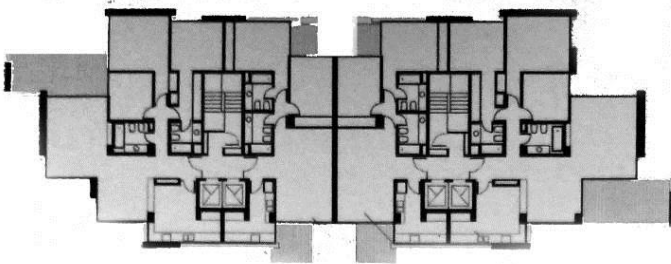


3. Edificio Maral explanada, Cesar Pelli.

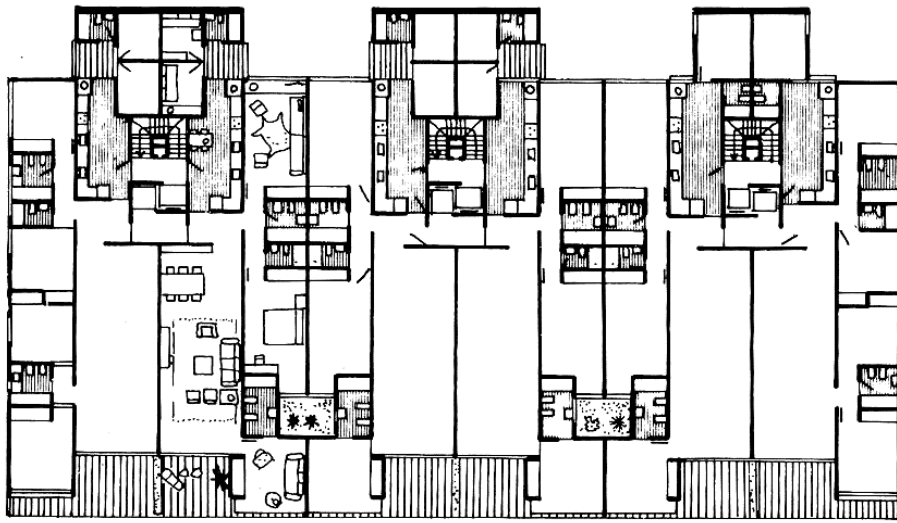


4. Tourbillon ,Lacroze Miguens Prati.

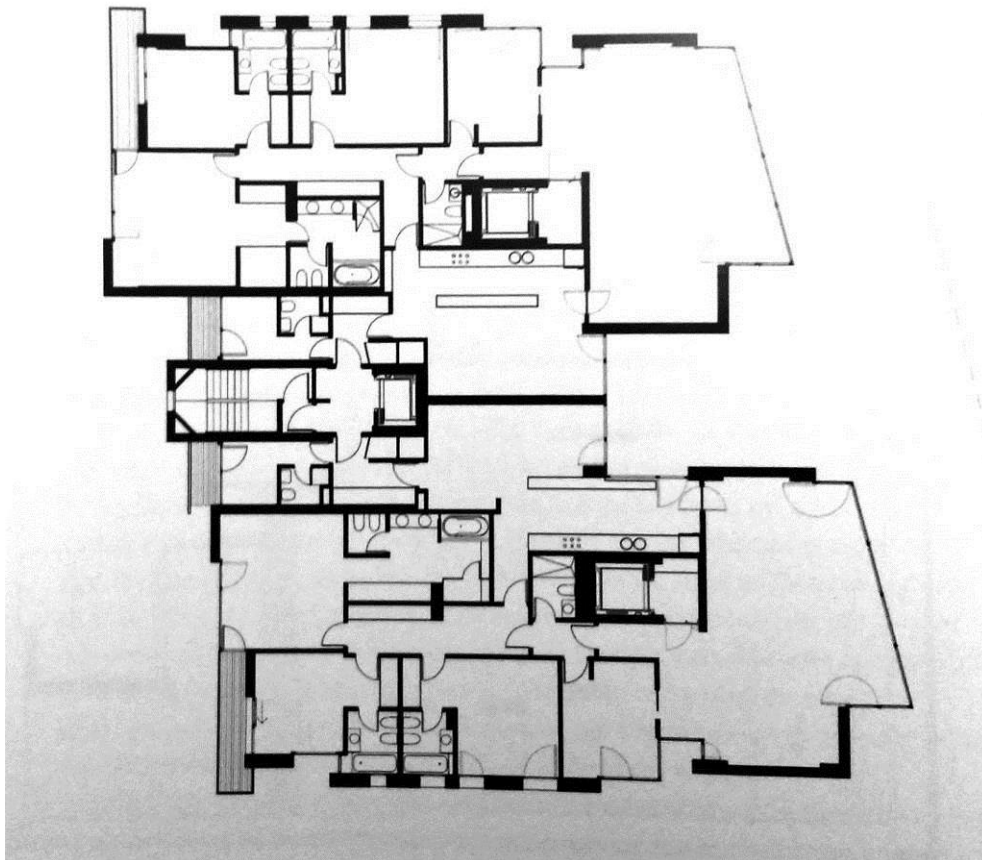
5. Barrancas de Playa Grande. Mariani ,Perez Maraviglia, Cañadas

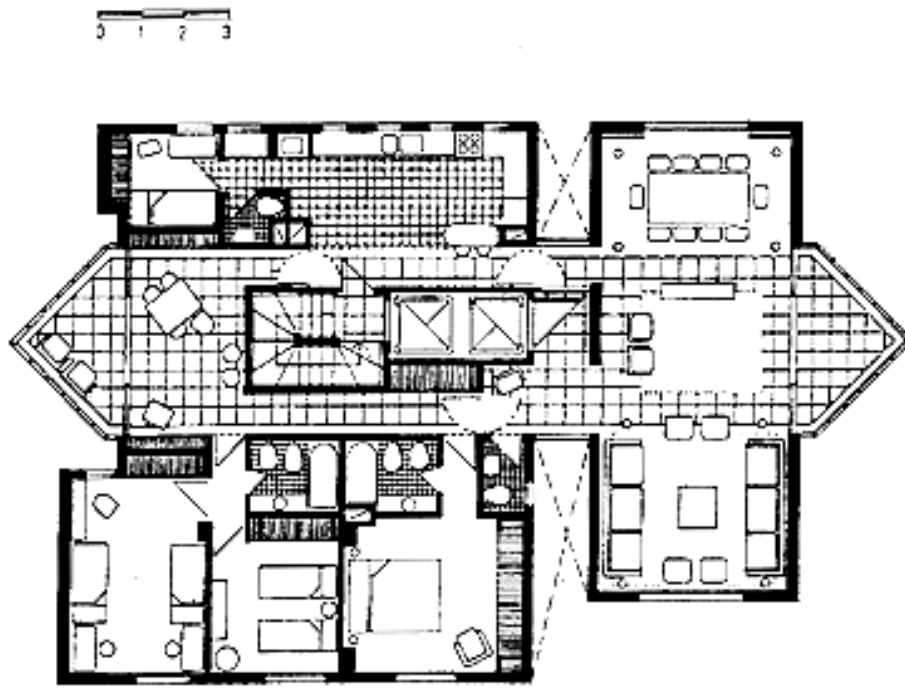


6. Terraza Palace, Antonio Bonet.



7. Vistas de Playa Grande - Bitter End. Mariani ,Perez Maraviglia





8. Edificio Aldebarán, Hector de Schant.

